
京东云打印客户端安装操作手册

京东云打印客户端安装操作手册

2021年9月27日

目录

1	安装环境基本要求	4
1.1	操作系统要求	4
1.2	必须用管理员权限进行安装	4
1.3	尽量不要开启 360 安全卫士或者其他的安全工具，可能会对插件安装有拦截，尤其是静默拦截（没有任何提示）。	4
1.4	安装环境	4
2	兼容性	5
3	下载和安装	5
3.1	云打印客户端下载地址	5
3.2	云打印客户端安装步骤	5
3.2.1	找到下载的云打印客户端安装包，进行解压缩，解压缩后显示：	5
3.2.2	右击此图标，选择以管理员身份运行	6
3.2.3	选择安装位置	6
3.2.4	点击安装	8
3.2.5	安装完成	8
4	FAQ	9
4.1	WIN7 系统版本问题	9
4.2	安装拒绝访问	9

4.3. 信任证书链缺失	10
4.4. 安装未成功参见日志文件.....	18
4.5. 系统安装环境不支持.....	18
4.6. 开启 Windows Installer.....	18

京东云打印客户端安装操作手册

1 安装环境基本要求

1.1 操作系统要求

- 必须 win7 sp1 以上系统
 - win7 初始版没有 sp1 补丁以及微软操作系统 (Windows XP), 无法支持 .net framework4.6.2 的安装
- a) win7 系统需要先打 sp1 集成补丁包, 然后安装 .net framework4.6.2。
[win7 系统 sp1 集成补丁包下载](#)
 - b) 不推荐使用 Windows8, 因为 win8 系统安装 .net framework4.6.2 也会需要额外的补丁包
 - c) .net framework4.6.2 下载地址
[.net framework4.6.2 下载地址](#)

1.2 必须用管理员权限进行安装

一般用户直接使用 Administrator, 内部局域网用户有特殊要求, 需给操作用户赋超级管理员权限

1.3 尽量不要开启 360 安全卫士或者其他的安全工具, 可能会对插件安装有拦截, 尤其是静默拦截 (没有任何提示)。

1.4 安装环境

打印客户端开发基于 .NET Framework4.6.2, 客户端运行需要有相应的运行时支持。

Win10 的操作系统自带 .NET Framework4.6.2 以上版本运行时, 不用单独下载安装, Win7

系统需要额外安装.NET Framework4.6.2。

2 兼容性

需要通过 WebSocket 或 http 协议与云打印客户端进行通信，支持 javascript, java, c/c++, python 等常用的语言（建议使用对应开发与语言支持的 Websocket 库）。

3 下载和安装

3.1. 云打印客户端下载地址

[云打印客户端下载地址](#)

3.2. 云打印客户端安装步骤



3.2.1 找到下载的云打印客户端安装包，进行解压缩，解压缩后显示：



3.2.2 右击此图标，选择以管理员身份运行

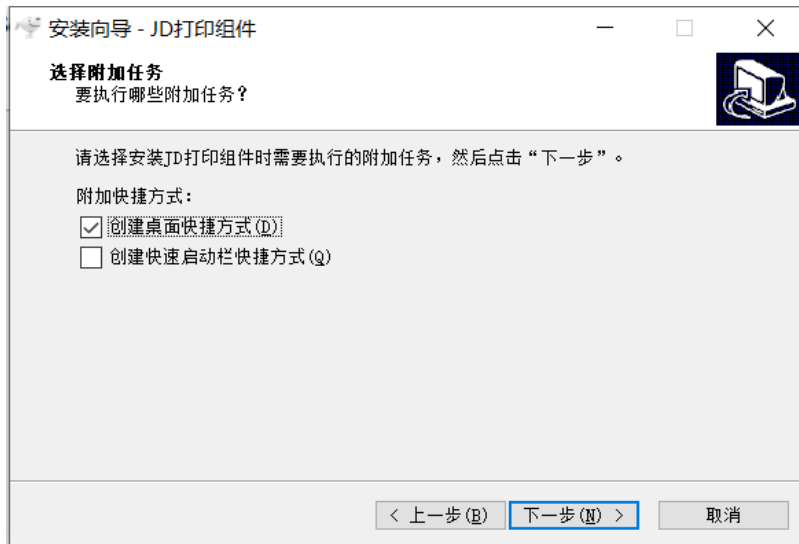
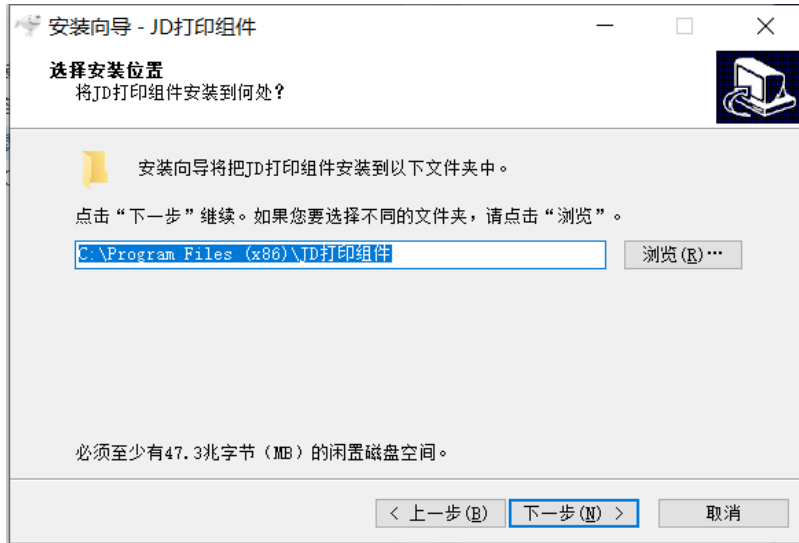


3.2.3 选择安装位置

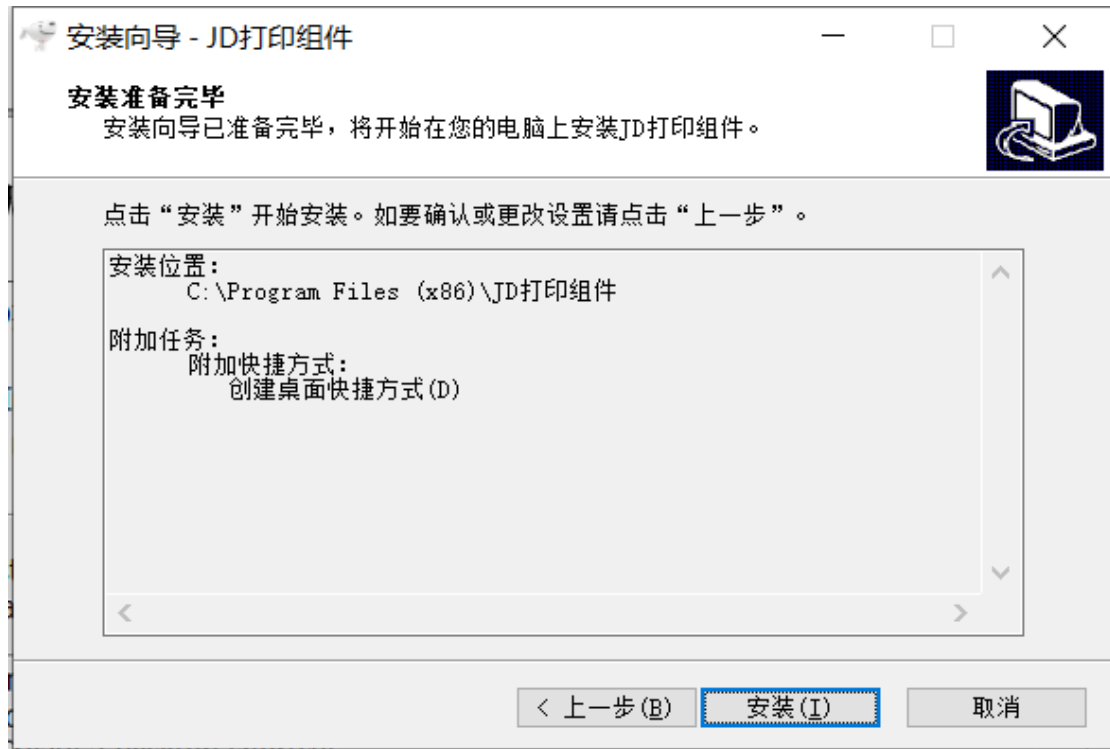
点击下一步，选择安装位置，选择是否创建桌面快捷方式

注：安装位置建议默认。





3.2.4 点击安装

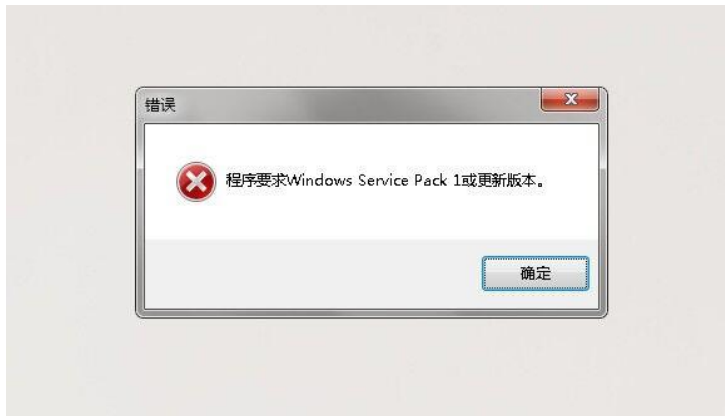


3.2.5 安装完成



4 FAQ

4.1. WIN7 系统版本问题



解决办法：安装 Win7 系统 sp1 补丁。

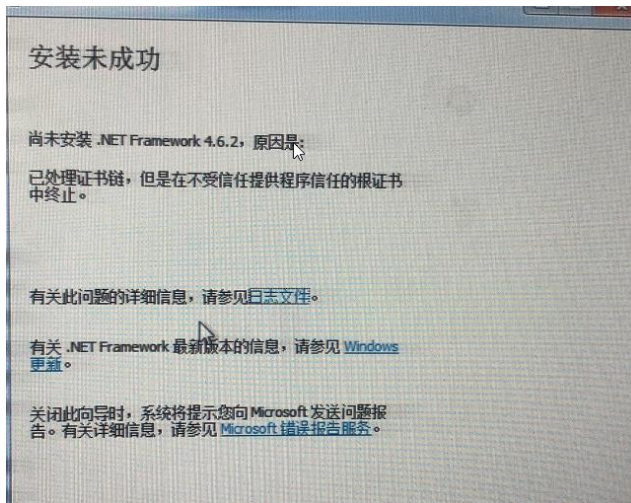
[win7SP1 补丁包下载链接地址](#)

4.2. 安装拒绝访问



解决办法：1) 退出 360 安全卫士；2) 用管理员身份进行安装

4.3. 信任证书链缺失



解决方案：<https://cloud.jdl.cn/#/docSoftwareSystem/28/53046>

问题原因：计算机中没有相应的受信任证书，通过导入微软的证书，成功解决此问题。

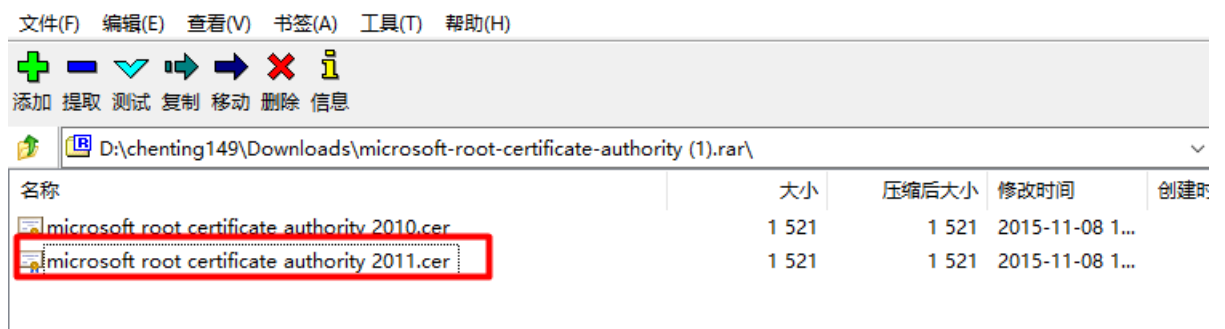
导入证书步骤如下（示例系统为 Win7）：

a) 下载微软官方证书

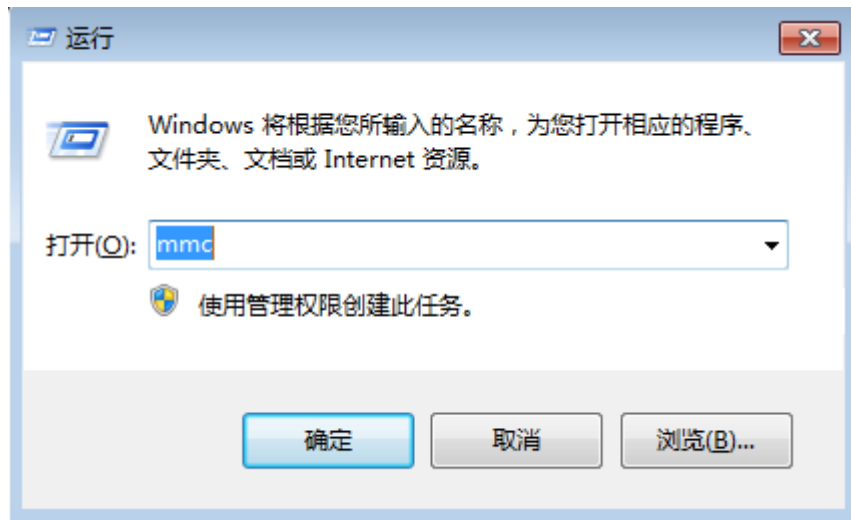
可百度搜索“microsoft root certificate authority 2011”下载。

可用下载地址：<https://files.cnblogs.com/files/hyh123/microsoft-root-certificate-authority.rar>

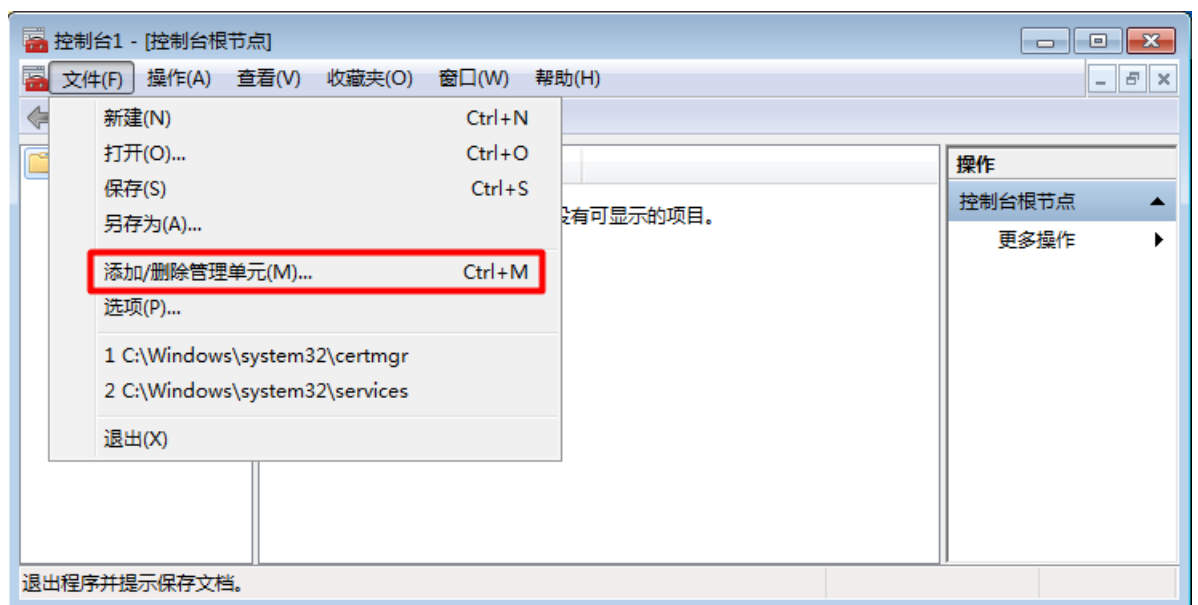
下载完成后，压缩包中有两个证书文件，选择 microsoft root certificate authority 2011.cer 即可。



b) 按 Windows 徽标键+R 打开运行，输入 mmc

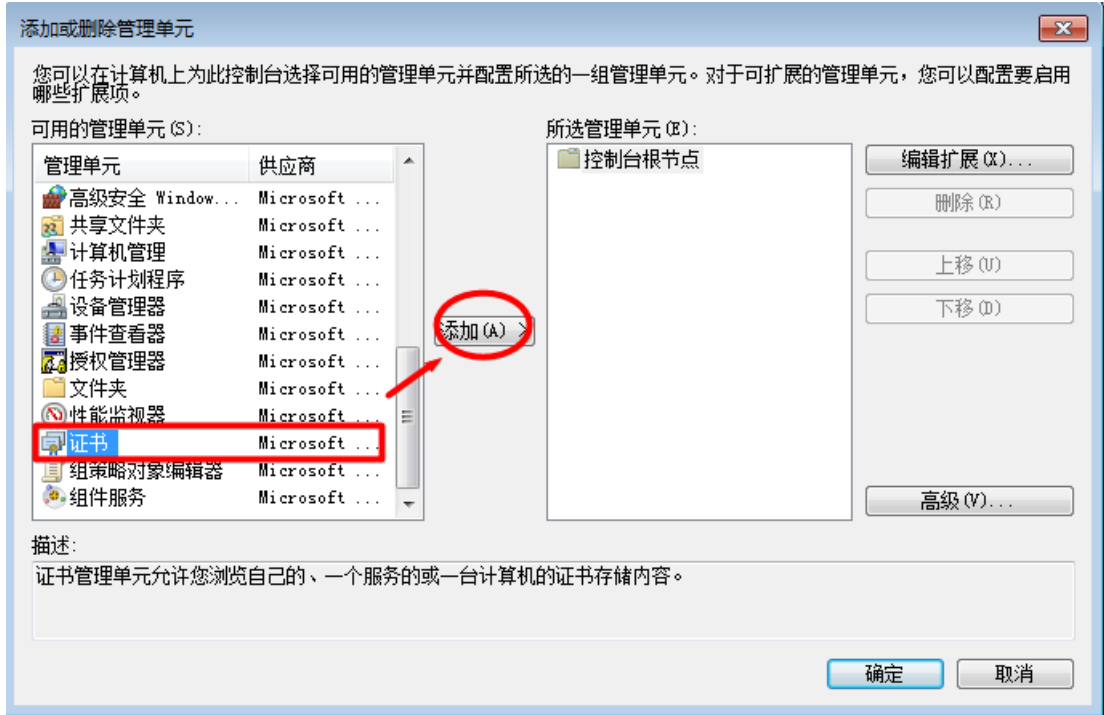


c) 打开控制台，【文件】→【添加/删除管理单元 (Ctrl+M)】



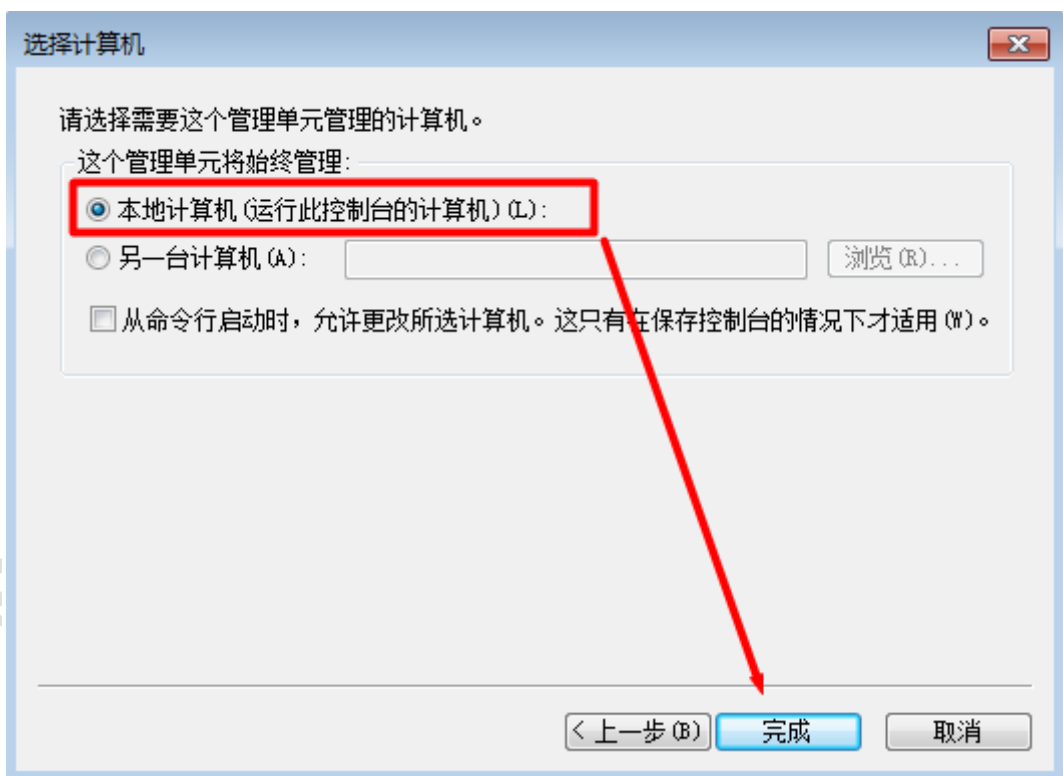
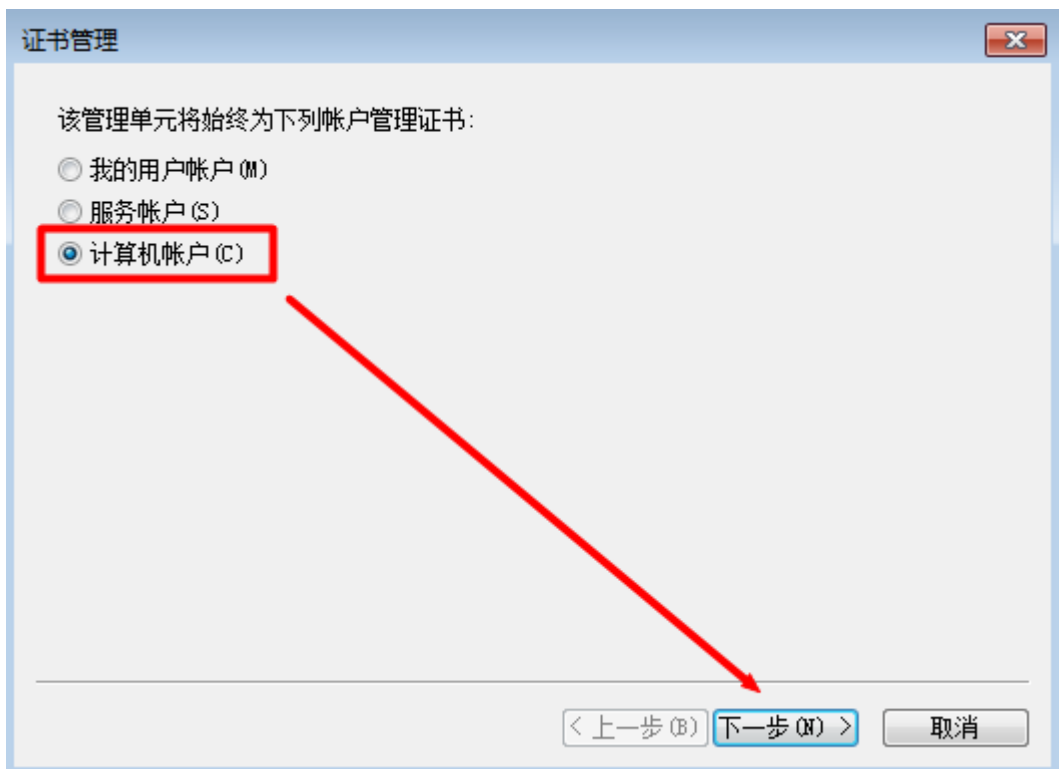
d) 选择证书 → 添加

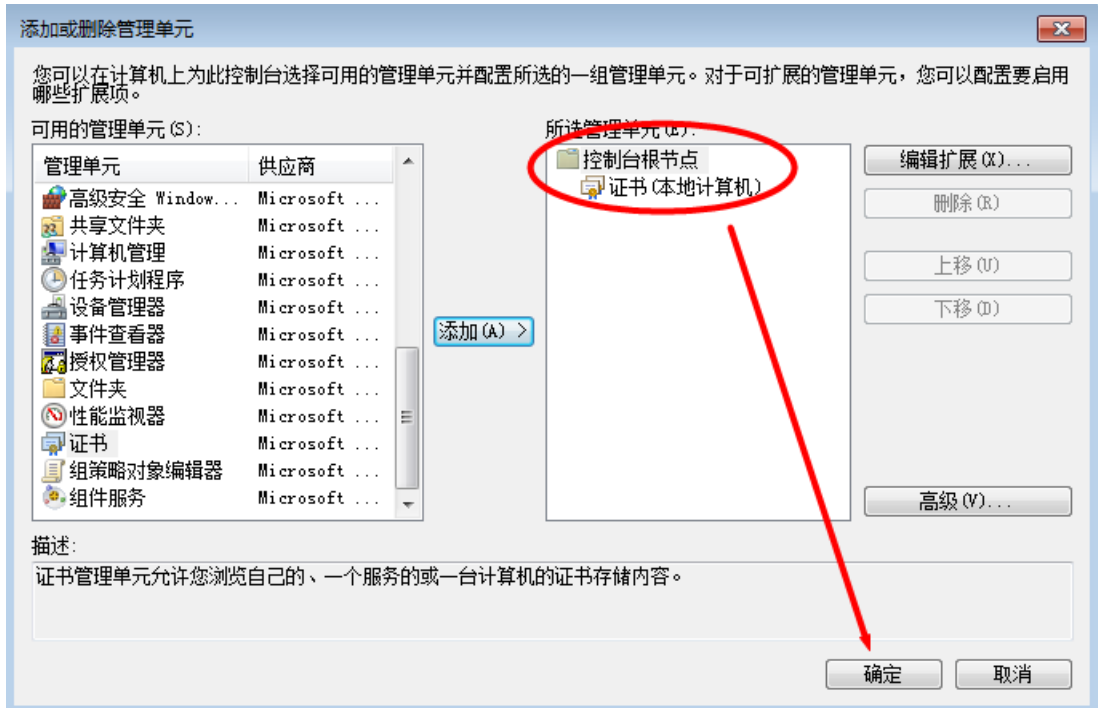




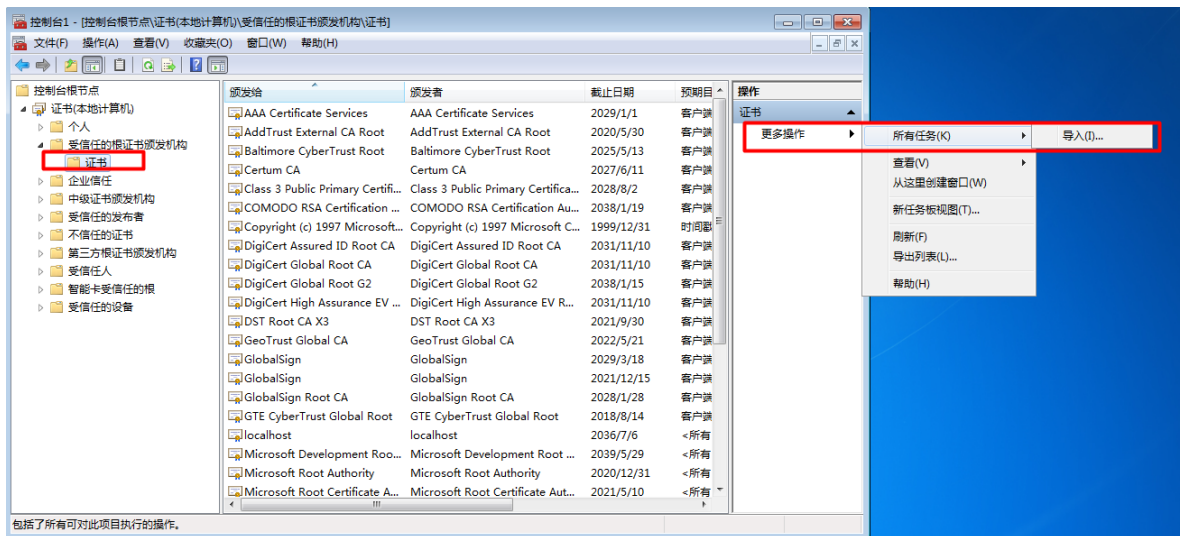
e) 选择 计算机账户 (其他的保持默认, 一直下一步)

京东云打印客户端

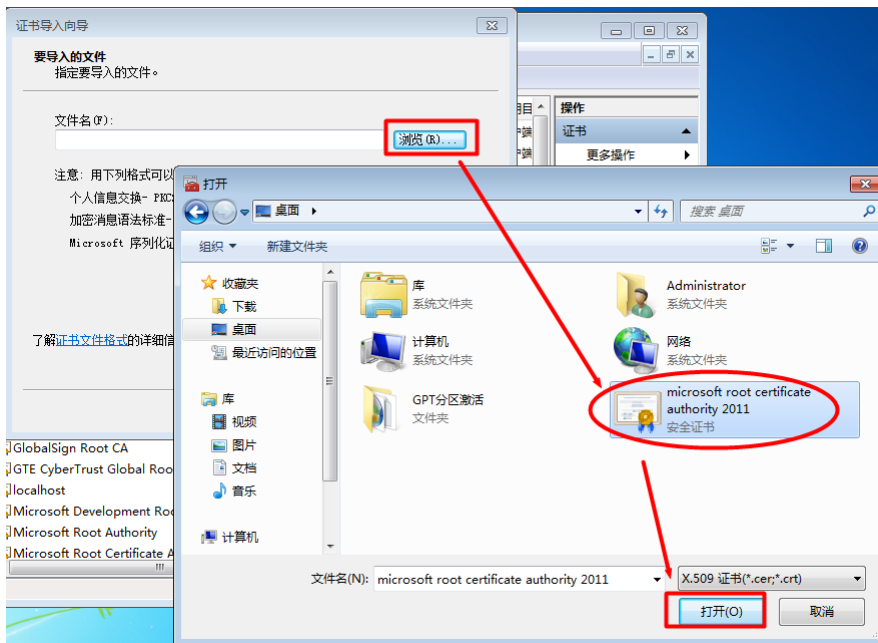


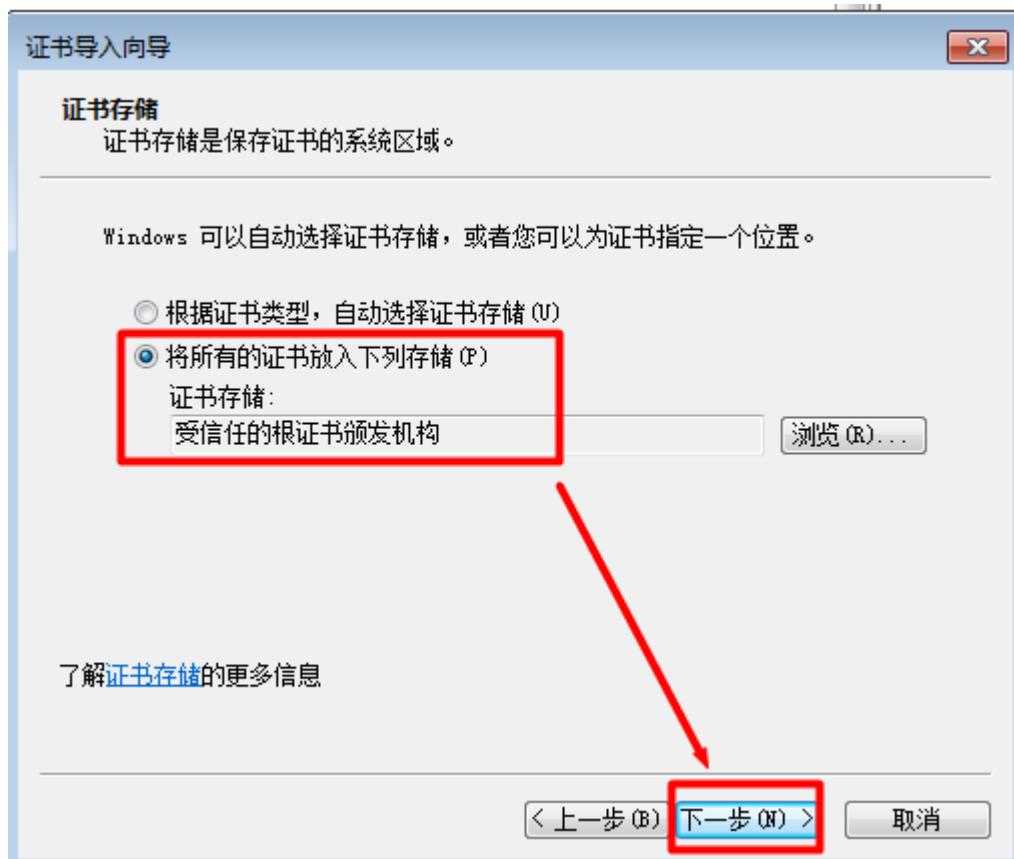
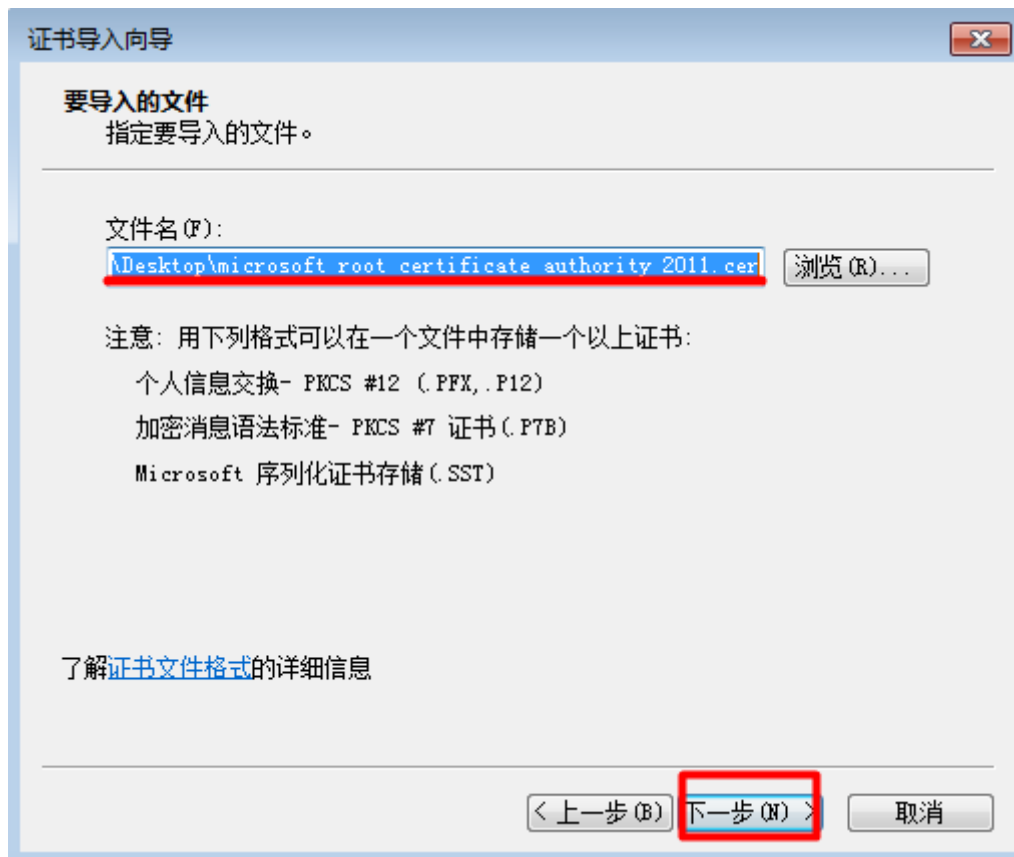


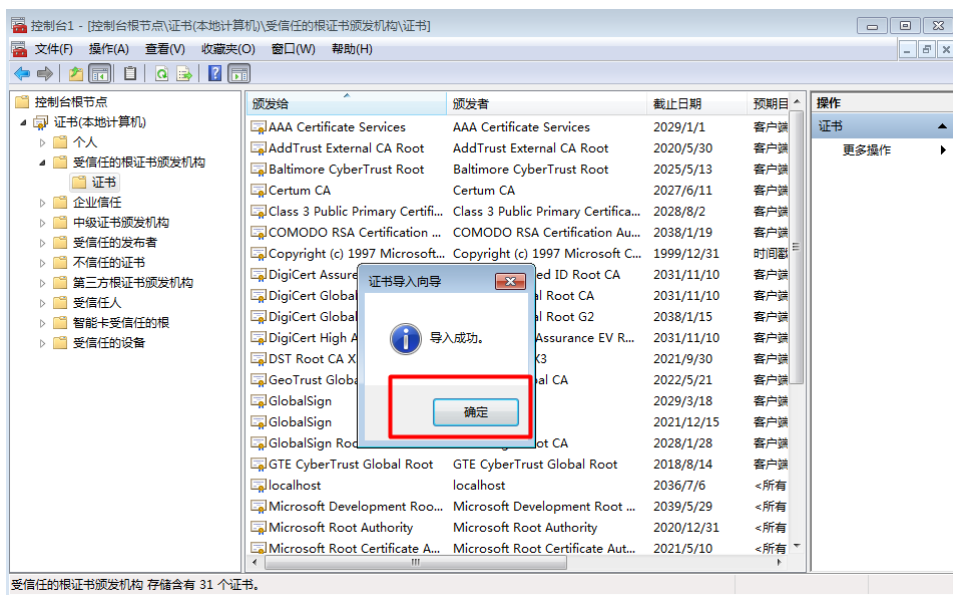
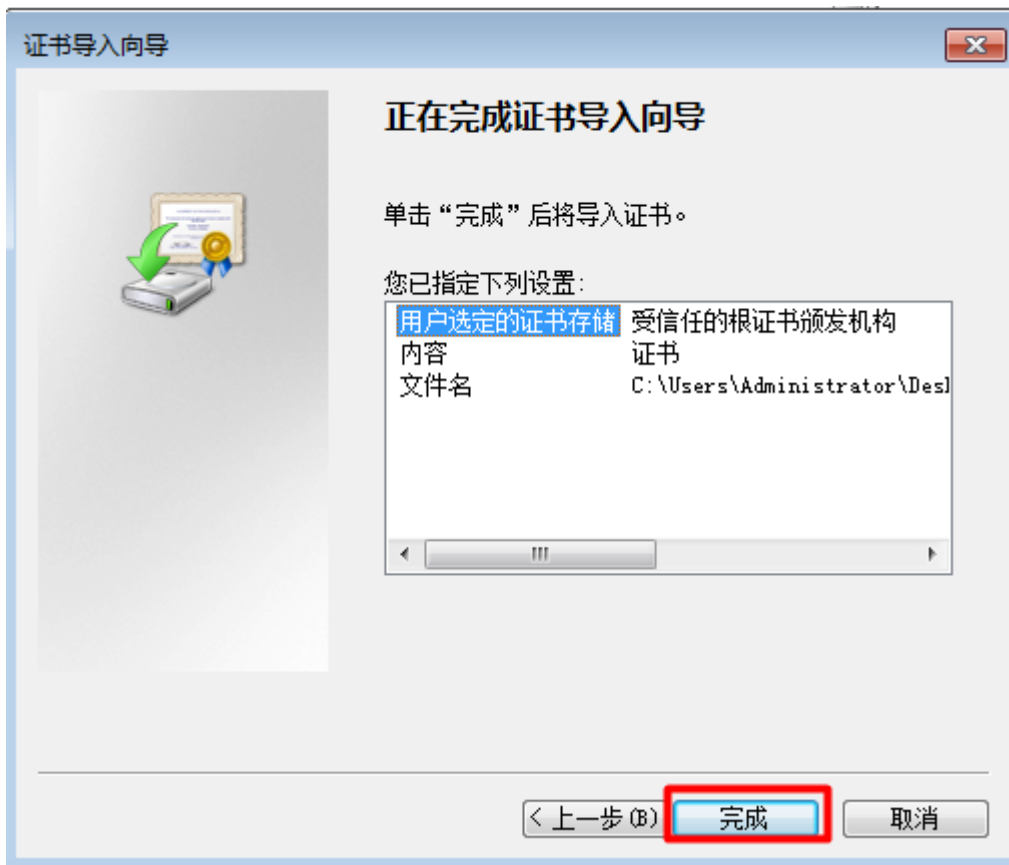
- f) 回到控制台主窗口，依次展开：【证书】 → 【受信任的根证书颁发机构】 → 【证书】，单击更多操作的小箭头，选择【所有任务】 → 【导入】。



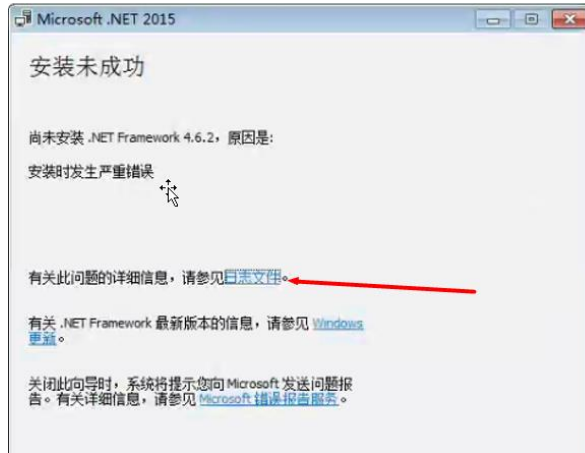
g) 接下来选择步骤 1 中下载好的 cer 证书文件，然后一直点击下一步，导入成功即可。





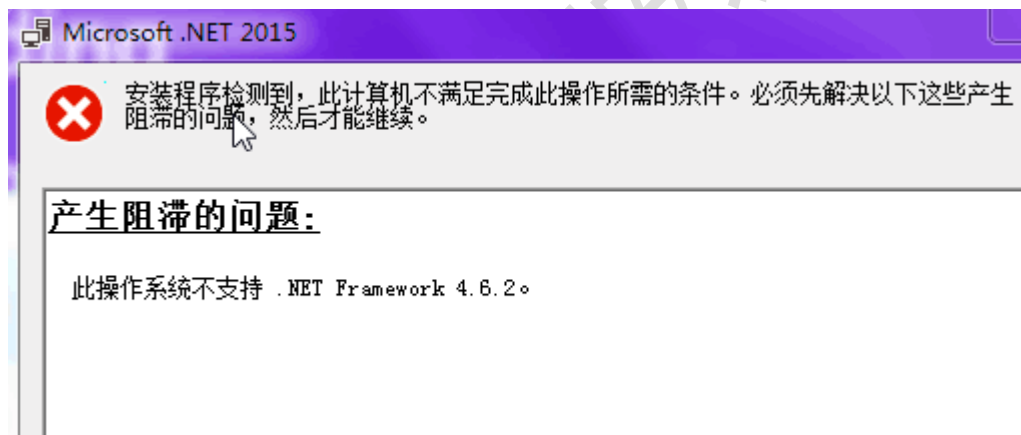


4.4. 安装未成功参见日志文件



解决办法：需要点击查看日志文件。

4.5. 系统安装环境不支持




解决办法：需要检查系统版本是否符合安装环境，必须安装 win7 sp1 以上系统。

4.6. 开启 Windows Installer

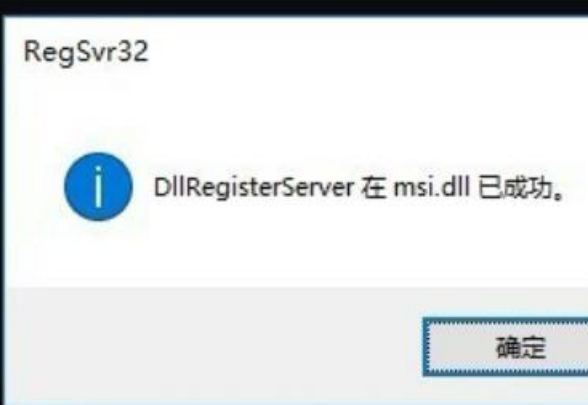
a) 在打开的命令提示符窗口中，输入命令注册 Installer 服务需要的组件后按下回车键：

```
C:\Windows\system32\cmd.exe
Microsoft Windows [版本 10.0.17134.441]
(c) 2018 Microsoft Corporation。保留所有权利。
C:\Users\Administrator>regsvr32 msi.dll
```

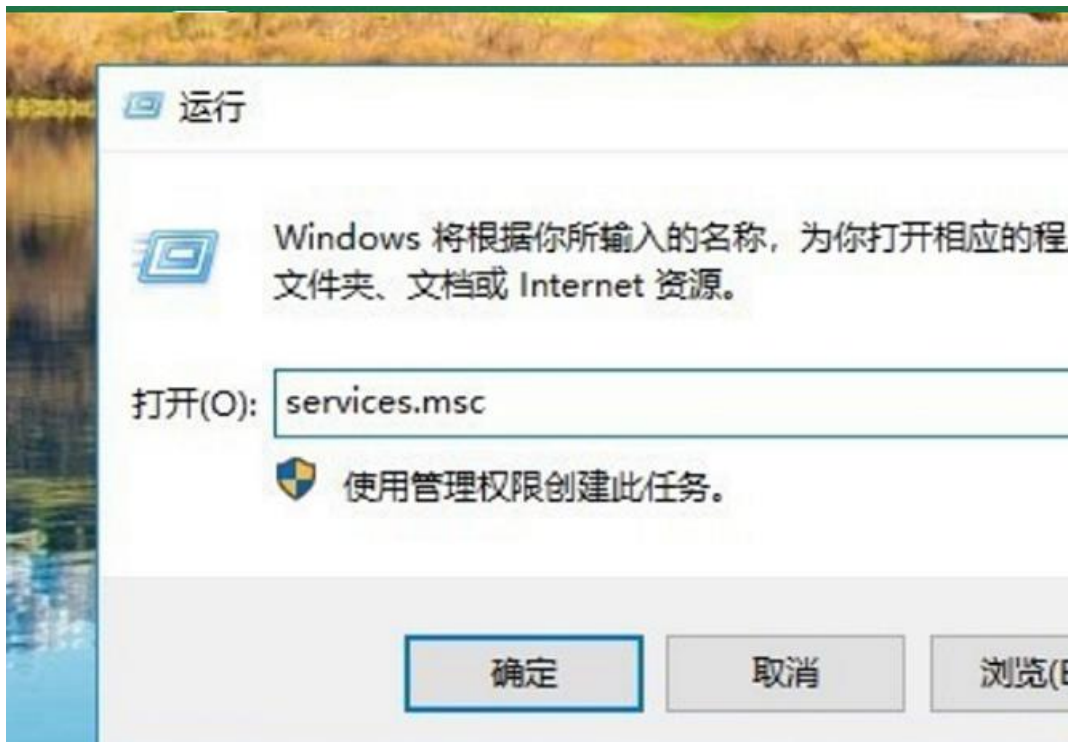


b) 稍后就会弹出注册成功的提示窗口，点击确定按钮：

```
C:\Users\Administrator>regsvr32 msi.dll
C:\Users\Administrator>
```



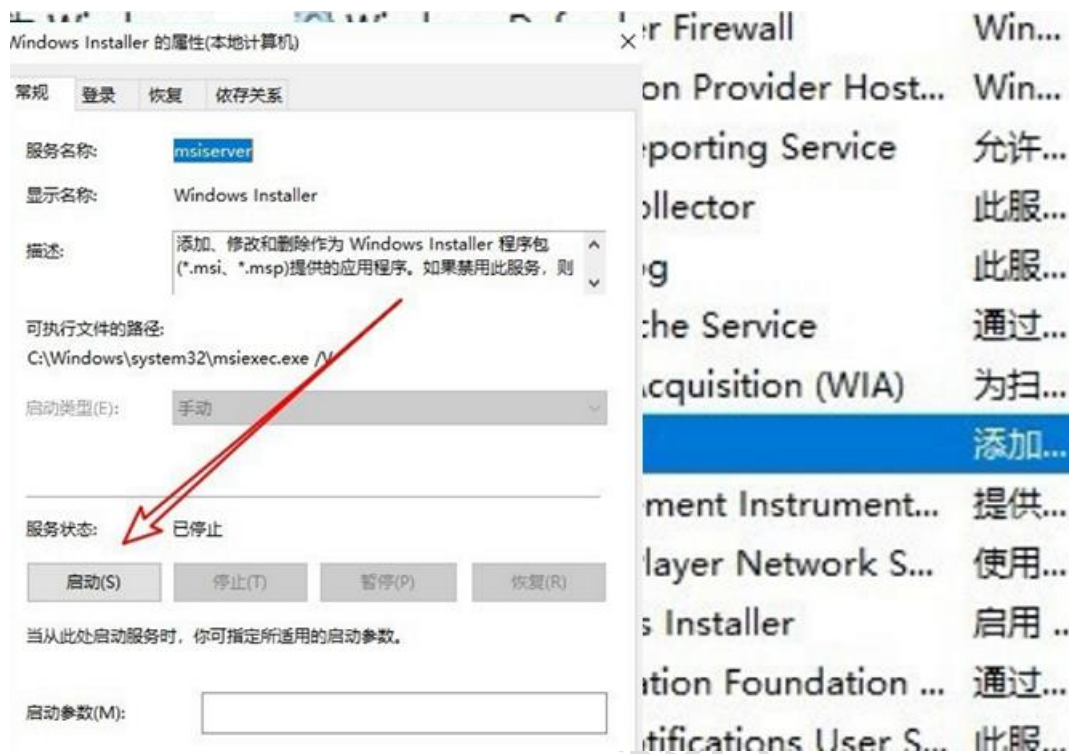
c) 接下来再打开的运行窗口输入命令 services.msc，然后点击确定按钮：



d) 然后在打开的服务窗口中找到 Windows Installer 服务项双击打开:



e) 最后会弹出该服务的属性窗口, 在窗口中点击启动按钮, 点击确定按钮就可以了:



f) 最后在打开这个服务, 就会发现已经是处于运行状态了:

